

Maxima® Rotary NiTi

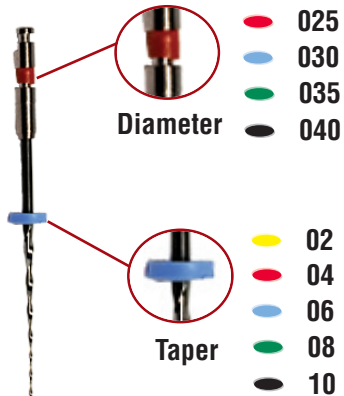
Henry Schein rotierende Maxima® NiTi-Feilen wurden speziell für allgemeine Wurzelkanalbehandlung entwickelt und haben folgend genannte Vorteile:

Einfache Nutzung, mit nur vier Feilen könnten 80% der Behandlungen durchgeführt werden

Sichere Nutzung, das Feilen-Design verändert nicht die apikale Form des Kanals

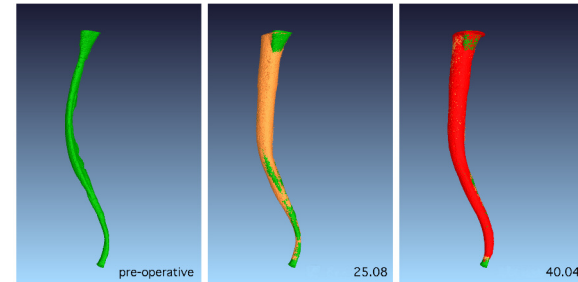
Effizienter Schnitt bei 500 RPM

Die Henry Schein rotierenden Maxima® NiTi-Feilen sind ebenfalls dafür bekannt, dass sie bei wiederholten endodontischen Behandlungen, Gutta Percha-Materialien einfach entfernen können. Dies macht die Henry Schein rotierenden Maxima® NiTi-Feilen zu einem preislich höchst interessanten Produkt, das als All-Round-System für die endodontischen Routinebehandlungen in keiner Praxis fehlen sollte.



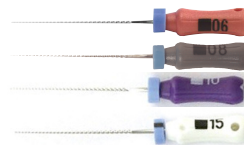
Artikel Numer	Beschreibung	Inhalt
9006079	Sortiment 25mm (Tap10-025, Tap 08-025, Tap 06-025, Tap 04-025)	4
9006080	Opener Nachfüll. Tap 10-025 8mm	6
9006081	Opener Nachfüll. Tap 08-025 8mm	6
9006082	Nachfüll. Tap 06-025 16mm	6
9006083	Nachfüll. Tap 04-025 16mm	6
9006084	Nachfüll. Tap 02-025 16mm	6
9006085	Apikal Nachfüll. Tap 06-030 25mm	6
9006086	Apikal Nachfüll. Tap 06-035 25mm	6
9006087	Apikal Nachfüll. Tap 04-040 25mm	6

Von der Universität in Zürich getestet.



500 -600 RPM

- 1004811 MAXIMA® K-Feilen 21 mm #06
- 1001314 MAXIMA® K-Feilen 21 mm #08
- 1007810 MAXIMA® K-Feilen 21 mm #10
- 1005377 MAXIMA® K-Feilen 21 mm #15



Distributed by: (US only)

HENRY SCHEIN INC.
135 DURYEA ROAD
Melville, NY 11747 USA

HENRY SCHEIN U.K. HOLDINGS LTD.
MEDCARE HOUSE, CENTURION CLOSE
GILLINGHAM BUSINESS PARK
GILLINGHAM, ME8 0SB U.K.
www.henryscheinbrand.com

EC REP



Hergestellt in der Schweiz



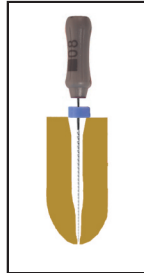
Hergestellt in der Schweiz

MAXIMA : 3 STEPS

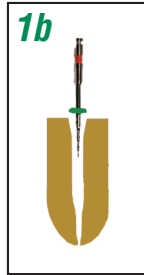
Sortiment: 9006079

Maxima Rotary NiTi,

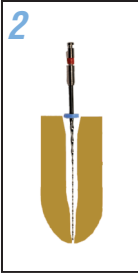
die perfekte Endobehandlung in drei Schritte



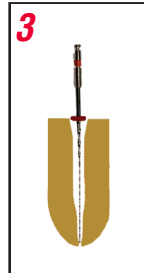
1a



1b



2



3

Schritt 1

Koronaler Zugang zum Kanal

Nachdem eine Röntgenaufnahme angefertigt wurde und die Länge des Wurzelkanals bestimmt wurde, öffnen Sie den Zugang mittels **Maxima® K-Feilen**, 06, 08, 10 oder 15. Wenn der Gleitpfad erstellt ist, starten Sie die Präparation mit der **Maxima® Taper 10-025 (1a)**- und der **Taper 08-025 (1b)**-Feile. Spülen Sie den Kanal mit Natrium Hypochlorit-Lösung (1ml – z.B. HS-9008305)

Schritt 2

Medialer Zugang des Kanal

Setzen Sie die Präparation mit dem medialen Teil fort, alternativ durch Nutzung der manuellen **Maxima® K-Feile**, **Maxima® Taper 08-025**- und **Taper 06-025 (2)**-Feilen durch bürstende Aufwärtsbewegungen um die komplette Arbeitslänge zu erreichen. Die Feile nicht nach apikal forcieren. Spülen Sie den Kanal regelmäßig mit Natrium Hypochlorit-Lösung (1ml – z.B. 9008305). Wenn die Arbeitslänge erreicht ist, nutzen Sie die **Maxima® Taper 10-025** -Feile um eine glatte koronale Öffnung zu erhalten.

Schritt 3

Finale Vorbereitung des Kanal

Setzen Sie die Präparation mit der **Maxima® Taper 04-025 (3)**-Feile im apikalen Teil fort. Durch bürstende Aufwärtsbewegungen sollte die komplette Arbeitslänge erreicht werden. Die Feile nicht nach apikal forcieren. Spülen Sie den Kanal regelmäßig mit Natrium Hypochlorit-Lösung (1ml – z.B. 9008305). Sollte die Form des Kanals es erfordern, nutzen Sie (wie vorher beschrieben) die **Maxima® Taper 06-035** und die **Maxima® Taper 06-040** -Feile für die finale Behandlung.