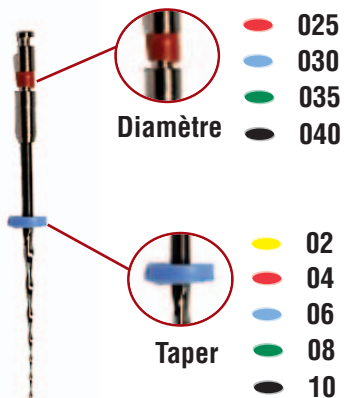


# Maxima® Rotary NiTi

Le système Maxima est un système unique de nickel titane rotatif, qui offre une conicité variable avec beaucoup d'avantages:

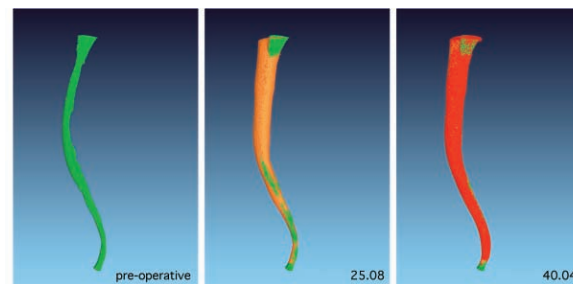
*Flexibilité élevée • Exempt d'effet de vissage • Conicités majorées: 7% de finition apicale minimale  
Simplification des séquences: simplement 3 à 4 instruments pour la plupart des cas*

De plus, ce système permet de surmonter toutes les situations cliniques incluant le traitement et le retraitement et l'obturation.

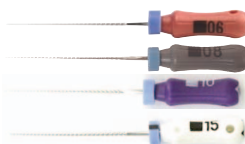


numéro d'article	description	contenu
9006079	Assortis 25mm (Tap10-025, Tap 08-025, Tap 06-025, Tap 04-025)	4
9006080	Opener recharge Tap 10-025 8mm	6
9006081	Opener recharge Tap 08-025 8mm	6
9006082	Recharge Tap 06-025 16mm	6
9006083	Recharge Tap 04-025 16mm	6
9006084	Recharge Tap 02-025 16mm	6
9006085	Apical recharge Tap 06-030 25mm	6
9006086	Apical recharge Tap 06-035 25mm	6
9006087	Apical recharge Tap 04-040 25mm	6

Testé par l'université de Zürich



- 1004811 MAXIMA® Limes-K 21 mm #06
- 1001314 MAXIMA® Limes-K 21 mm #08
- 1007810 MAXIMA® Limes-K 21 mm #10
- 1005377 MAXIMA® Limes-K 21 mm #15



Distributed by: (US only)

**HENRY SCHEIN INC.**  
135 DURYEA ROAD  
Melville, NY 11747 USA

**HENRY SCHEIN U.K. HOLDINGS LTD.**  
MEDCARE HOUSE, CENTURION CLOSE  
GILLINGHAM BUSINESS PARK  
GILLINGHAM, ME8 0SB U.K.  
[www.henryscheinbrand.com](http://www.henryscheinbrand.com)



Fabriqué en Suisse

# MAXIMA : 3 ETAPES

Assortis: 9006079

*Reprise de traitement en 3 étapes*

## Etape 1

### Mise en forme du tiers coronaire

1. Réalisation d'une radio préopérateur,
2. Perméabilisation avec limes 06, 08, 10, ou 15/100 : irrigation,
3. Mise en forme du tiers coronaire avec Maxima 01 Taper 10.025 et 02 Taper 08.25 : irrigation,
4. Vérifier perméabilité, irrigation, prise d'une longueur de travail.

## Etape 2

### Mise en forme tiers médian

1. Maxima M1 à la longueur de travail (LT), vérifier perméabilité, irrigation,
2. Maxima 02 Taper 08.025 à la LT avec mouvement va et vient + brossage, vérifier perméabilité, irrigation,
3. Si Maxima 02 Taper 08.025 n'atteint pas LT, supprimer les éventuelles interférences coronaires et relocaliser l'orifice canalaire avec le Maxima 01 Taper 10.025,
4. Recommencer 2, vérifier perméabilité, irrigation.

## Etape 3

### Mise en forme tiers apical

1. Amener Maxima A1 Apical Taper 04.025 à la LT, en va et vient, sans brossage (ne pas évaser le foramen), vérifier perméabilité, irrigation,
2. Maxima A2 Taper 06.35 ou 04.40 en fonction du diamètre apical,
3. Vérifier perméabilité, irrigation.

